



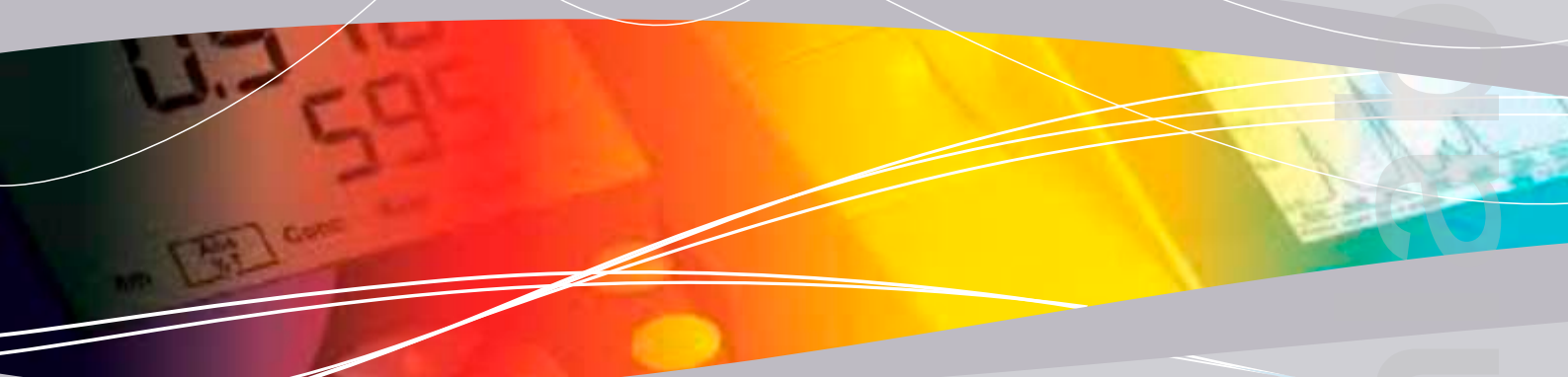
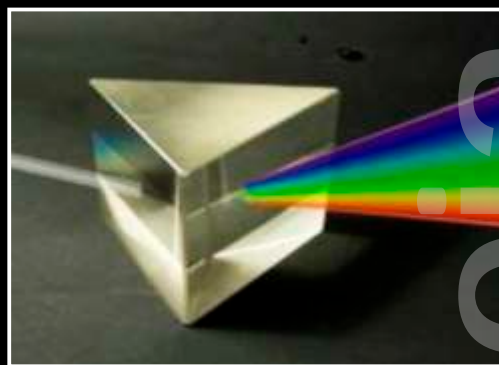
Espectrofotómetros Libra

Espectrofotómetros WPA

Lectores de Microplacas

La espectrofotometría es el método de análisis óptico más usado en las investigaciones químicas y biológicas. El espectrofotómetro es un instrumento que permite comparar la radiación absorbida o transmitida por una solución que contiene una cantidad desconocida de soluto, y una que contiene una cantidad conocida de la misma sustancia.

La absorción de las radiaciones ultravioleta, visibles e infrarrojas depende de la estructura de las moléculas, y es característica para cada sustancia química.



Biochrom, que se encuentra situada en el prestigioso campus científico de Cambridge en UK, tiene una larga historia en fabricación de equipos de espectrofotometría. Su principal objetivo es ofrecer equipos de alta gama para medidas de absorbancia. Para ello Biochrom tiene tres líneas de productos: espectrofotómetros Libra, espectrofotómetros WPA y lectores de microplacas, cubriendo todo el rango de aplicaciones en clínica, laboratorios de ciencias de la vida y químicos y laboratorios industriales.

Los equipos de Biochrom se encuentran en continuo desarrollo, para poder estar siempre a la altura de las necesidades de los usuarios.

# Espectrofotómetros Libra



Equipo	Lámpara	Sistema Óptico	Longitud de Onda (nm)	Ancho de Banda (nm)
<b>COLORÍMETROS</b>				
Libra S2	Tungsteno	Filtros	440, 470, 490, 520, 550, 580, 590, 680	40
<b>ESPECTROFOTÓMETROS VISIBLE</b>				
Libra S4	Tungsteno	Diodo array	330-800	7
Libra S6	Tungsteno	Diodo array	330-800	7
Libra S11	Tungsteno	Haz simple	325-999	5
Libra S21	Xenón	Split Beam, compensación con haz de referencia	325-1100	<3
<b>ESPECTROFOTÓMETROS UV/VISIBLE</b>				
Libra S12	Deuterio / Tungsteno	Haz simple	200-999	5
Libra S22	Xenón	Split Beam, compensación con haz de referencia	190-1100	<3
Libra S50	Xenón	Compensación con doble haz	190-1100	2
<b>ESPECTROFOTÓMETROS DOBLE HAZ</b>				
Libra S60	Xenón	Doble Haz	190-1100	2
Libra S70	Deuterio / Tungsteno	Doble Haz	190-1100	1
Libra S80	Deuterio / Tungsteno	Doble Haz	190-1100	0.5, 1, 2, 4

## Colorímetro

### Libra S2



Libra S2 Ref. 80-5000-02  
Libra S2B Ref. 80-5000-03

El colorímetro Libra S2 es un equipo pequeño, robusto y fácil de utilizar. Las muestras pueden ser medidas en cubetas o en tubos de ensayo. El equipo mide absorbancias y cinéticas simples. Se puede conectar al PC o a una impresora.

Equipo	Lámpara	Sistema Óptico	Longitud de Onda (nm)	Ancho de Banda (nm)
Libra S2	Tungsteno	Filtros	440, 470, 490, 520, 550, 580, 590, 680	40
Libra S2B Suministrado con baterías	Tungsteno	Filtros	440, 470, 490, 520, 550, 580, 590, 680	40

#### Accesorios

Adaptador tubos de ensayo (10, 12 y 16mm)	Ref. 80-2117-47	Cable PC	Ref. 80-3001-00
Impresora S2000P incluye cable	Ref. 80-3000-94	Spreadsheet software, no incluye cable	Ref. 80-2112-23

## Espectrofotómetro Visible

### Libra S4



Libra S4 Ref. 80-5000-00

El espectrofotómetro Libra S4 es un instrumento compacto, ligero y ergonómico diseñado para aplicaciones sencillas. Medidas de absorbancia, % transmisión y concentración. El equipo puede controlarse mediante el software Grafico PC y de esta manera realizar también barridos. Incluye Software Grafico PC.

Equipo	Lámpara	Sistema Óptico	Longitud de Onda (nm)	Ancho de Banda (nm)
Libra S4	Tungsteno	Diodo array	330-800	7

#### Mismos accesorios que Libra S6

### Libra S6



Libra S6 Ref. 80-5000-10  
Libra S6H Ref. 80-5000-11

El espectrofotómetro Libra S6 se diferencia del Libra S4 en su pantalla gráfica, en ella se pueden ver las medidas de absorbancia, % transmisión, ratio de absorbancias, concentración, barridos y cinéticas de las muestras. Existe la posibilidad de adquirir el equipo con un soporte de cubeta termostaticado. Incluye Software Grafico PC.

Equipo	Lámpara	Sistema Óptico	Longitud de Onda (nm)	Ancho de Banda (nm)
Libra S6	Tungsteno	Diodo array	330-800	7
Libra S6H Con soporte de celda termostático 37°	Tungsteno	Diodo array	330-800	7

#### Accesorios S4 / S6

Adaptador tubos de ensayo (10, 12 y 16mm)	Ref. 80-2117-47	Impresora SeikoDPU -414 Incluye cable	Ref. 80-2108-80
Impresora S1000P incluye cable	Ref. 80-3002-53	Cable para SeikoDPU-414	Ref. 80-2118-18
Cable PC	Ref. 80-3001-00		

### Libra S11



Libra S11 Ref. 80-2115-15

El espectrofotómetro Visible Libra S11 es un equipo que cubre el rango visible y ofrece las características necesarias para los laboratorios analíticos e industriales. Es un modelo de altas prestaciones y amplia gama de accesorios. Realiza medidas de absorbancia, % transmitancia, ratio de absorbancia, factor de concentración cinéticas y barridos.

Equipo	Lámpara	Sistema Óptico	Longitud de Onda (nm)	Ancho de Banda (nm)
Libra S11	Tungsteno	Haz simple	325-999	5

#### Mismos accesorios que Libra S12

# Espectrofotómetros Libra

## Libra S21



El espectrofotómetro Visible Libra S21 con pantalla gráfica y con soporte de 8 celdas de forma estandar. Comparte sus accesorios con el Libra S22 y esto le permite ser un equipo para usos en todo tipo de laboratorios que deseen medir en el rango visible. Realiza medidas de absorbancia, % transmitancia, ratio de absorbancia, factor de concentración cinéticas, barrido e introducir ecuaciones.

Equipo	Lámpara	Sistema Óptico	Longitud de Onda (nm)	Ancho de Banda (nm)
Libra S21 Incluye soporte para 8 cubetas	Xenón	Split Beam, compensación con haz de referencia	325-999	<3

Libra S21 Ref. 80-2115-25

Mismos accesorios que Libra S22



## Espectrofotómetro UV / Visible

## Libra S12



El espectrofotómetro Libra S12 es un equipo de altas prestaciones y gran variedad de accesorios diseñado para aplicaciones industriales y académicas. Pudiendo realizar medidas de absorbancia, % transmitancia, ratio de absorbancia, factor de concentración cinéticas y barridos.

Equipo	Lámpara	Sistema Óptico	Longitud de Onda (nm)	Ancho de Banda (nm)
Libra S12	Deuterio Tungsteno	Haz simple	200-999	5

Libra S12 Ref. 80-2115-10

### Accesorios S11 / S12



- (1) Requiere de un baño externo
- (2) (25.30, 37°C)
- (3) Necesita de una bomba peristáltica y una cubeta de flujo de 10mm
- (4) Para diámetros 8-25mm y alturas hasta 180mm
- (5) Para diámetros 22mm y camino óptico hasta 50mm
- (6) Válido para cubetas con camino óptico de 10, 5 y 1 mm

Cambiador manual de cubeta 2 posiciones	Ref. 80-2109-04	Soporte para cubetas cilíndricas <sup>(5)</sup>	Ref. 80-2112-26
Soporte de cubeta de 10-50 mm	Ref. 80-2109-05	Soporte cubeta caminos ópticos pequeños <sup>(6)</sup>	Ref. 80-2117-80
Soporte de cubeta termostatzado por agua <sup>(1)</sup>	Ref. 80-2109-06	Software para datos en hoja de cálculos	Ref. 80-2109-02
Sop. de cubeta termostatzado electricamente <sup>(2)</sup>	Ref. 80-2109-07	Software Acquire Lite	Ref. 80-2112-24
Kit para pruebas con muestras externas <sup>(3)</sup>	Ref. 80-2109-08	Impresora Seiko DPU-414 Incluye cable paralelo	Ref. 80-2108-80
Soporte 1 cubeta	Ref. 80-2109-09	Cable para conexión PC	Ref. 80-2109-03
Soporte tubo de ensayo <sup>(4)</sup>	Ref. 80-2109-03	Cable Centronics para impresora	Ref. 80-2071-87

## Libra S22



El espectrofotómetro Libra S22 es un equipo fiable y robusto con el que se pueden realizar todo tipo de ensayos debido a su gran variedad de accesorios. Uno de sus ventajas es la compensación del haz de referencia (Split beam) la cual permite mejorar la precisión de las medidas. El equipo también se puede controlar desde el PC. Viene con soporte de 8 cubetas

Equipo	Lámpara	Sistema Óptico	Longitud de Onda (nm)	Ancho de Banda (nm)
Libra S22 Incluye soporte para 8 cubetas	Xenón	Split Beam, compensación con haz de referencia	190-1100	<3

Libra S22 Ref. 80-2115-20

### Accesorios S21 / S22



- (1) Incluye cubeta de cuarzo y todos los tubos. Necesita soporte de una sola cubeta 80-2106-05, 80-2106-07, 80-2106-08, 80-2106-12 o 80-2106-13
- (2) 20-49 °C Requiere el accesorio de control de temperatura (80-2112-54)
- (3) Requiere de un baño externo
- (4) Con ajuste en los dos ejes para cubetas de 5-7 l l
- (5) Necesita baño externo
- (6) Diámetro de 22 mm hasta 100mm de camino óptico
- (7) (25, 30, 37°C)

Sipper <sup>(1)</sup>	Ref. 80-2112-25	Sop. cubeta termostatzado camino óptico vble <sup>(5)</sup>	Ref. 80-2106-08
Tubos de muestra para Sipper (1m)	Ref. 80-2026-34	Soporte microcubetas de 50 ÷ l	Ref. 80-2106-09
Tubo para cubeta de flujo con conectores	Ref. 80-2055-13	Soporte para cubeta cilíndrica <sup>(6)</sup>	Ref. 80-2106-10
Tubos Marprene <sup>(6)</sup> para cabeza bomba (Sipper)	Ref. 80-2080-74	Soporte para cubeta de flujo de HPLC de 8 ÷ l	Ref. 80-2106-11
Tubos Viton <sup>(5)</sup> para la cabeza de bomba (Sipper)	Ref. 80-2106-99	Soporte cubeta termostatzado eléctricamente <sup>(7)</sup>	Ref. 80-2106-12
Cambiador manual de cubetas 2 posiciones	Ref. 80-2109-04	Soporte Peltier de cubeta	Ref. 80-2106-13
Cambiador de cubetas 4 posiciones	Ref. 80-2106-01	Soporte de cubeta camino óptico 10-100 mm	Ref. 80-2107-14
Cambiador de cubetas 6 posiciones con Peltier <sup>(3)</sup>	Ref. 80-2106-04	Soporte de cubeta para uso con pulga magnética <sup>(4)</sup>	Ref. 80-2108-10
Control de Temperatura	Ref. 80-2112-49	Software para datos en hoja de cálculos	Ref. 80-2112-23
Cambiador de cubetas 8 posiciones	Ref. 80-2108-01	Cable RS232C	Ref. 80-2105-97
Cambiador 8 posiciones termostatzado por agua <sup>(2)</sup>	Ref. 80-2109-70	Software Acquire	Ref. 80-2115-31
Soporte de cubeta	Ref. 80-2106-05	Acquire Software para 21 CFR part 11	Ref. 80-5000-31
Soporte para ultra-microcubeta <sup>(4)</sup>	Ref. 80-2106-06	Documentación IQ/OQ	Ref. 80-5000-19
Soporte cubeta camino óptico variable 10-50mm	Ref. 80-2106-07	Impresora Seiko DPU-414 Incluye serial cable	Ref. 80-2108-80

## Libra S50



El espectrofotómetro Libra S50. Equipo de altas prestaciones, con excelente precisión fotométrica y con compensación por doble haz, ideal para varios usuarios. Los usuarios pueden configurar el equipo fácil y rápidamente. El equipo puede incluir el software Resolución y ajustarse al 21 CFR Part 11. Posibilidad de actualizar el equipo a doble haz, distintos niveles de acceso, usuarios protegidos por password, editor de ecuaciones para cálculos personalizados y métodos de ciencias de la vida integrados.

Equipo	Lámpara	Sistema Óptico	Longitud de Onda (nm)	Ancho de Banda (nm)
Libra S50	Xenón	Compensación con doble haz	190-1100	2

Libra S50PC  
Ref. 80-7000-00

Libra S50  
Ref. 80-7000-01

Libra S50 Impresora  
Ref. 80-7000-02

Libra S50 Bluetooth  
Ref. 80-7000-03

Libra S50 Impresora y Bluetooth  
Ref. 80-7000-04

### Accesorios S50

Soporte de cubeta termostatzado por agua	Ref. 80-7100-02	Resolution Life Science PC Software <sup>(4)</sup>	Ref. 80-7100-32
Soporte de cubeta de camino óptico variable	Ref. 80-7100-04	Resolution CFR PC Software <sup>(5)</sup>	Ref. 80-7100-33
Cambiador automatico de 8 posiciones	Ref. 80-7100-06	IQ/OQ documents	Ref. 80-4001-33
Cambiador auto. termostatzado de 5 posiciones	Ref. 80-7100-07	Upgrade Resolution PC Software al Resolution Life	Ref. 80-7100-34
Soporte para tubos de ensayo	Ref. 80-7100-10	Upgrade Resolution PC Software al Resolution CFR	Ref. 80-7100-35
Soporte para Film	Ref. 80-7100-12	Sipper <sup>(6)</sup>	Ref. 80-7100-36
Impresora integrada para los modelos autónomos	Ref. 80-7100-14	Kit de tubos para Sipper <sup>(7)</sup>	Ref. 80-7100-37
Peltier	Ref. 80-7100-16	Kit de tubos resistentes al ácido <sup>(8)</sup>	Ref. 80-7100-38
Control de temperature del Peltier	Ref. 80-7100-17	Controlador externo del Peltier	Ref. 80-7100-50
Resolution Life PC Software <sup>(2)</sup>	Ref. 80-7100-30	Accesorio de Validación	S/Ref.
Resolution PC software <sup>(3)</sup>	Ref. 80-7100-31		

(1) Requiere de baño externo

(2) Incluye Lectura rápida, barrido rápido y módulos de validación

(3) Incluye Lectura rápida, barrido rápido, longitud de onda fija, barrido longitud de onda, análisis cuantitativos, cinéticas, desarrollo de métodos y módulos de validación

(4) Incluye Lectura rápida, barrido rápido, longitud de onda fija, barrido longitud de onda, análisis cuantitativos, cinéticas, desarrollo de métodos, módulos de validación y métodos de ciencias de la vida

(5) Versión conforme a 21CFR incluye Lectura rápida, barrido rápido, longitud de onda fija, barrido longitud de onda, análisis cuantitativos, cinéticas, desarrollo de métodos, módulos de validación y métodos de ciencias de la vida pre-stored life science methods.

(6) Require del kit de tubos (80-7100-37 o 80-7100-38) y cubeta de flujol (80-7100-40)

(7) Incluye 6 tubos Marprene para la cabeza de la bomba, tubo PTFE tubing y conexiones de silicona

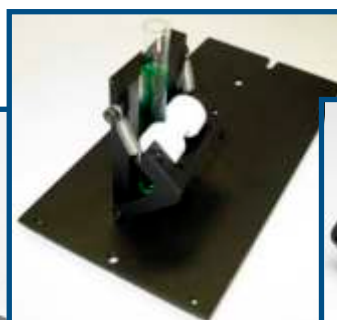
(8) Incluye 6 para la cabeza de la bomba, tubo PTFE tubing y conexiones de silicona



Impresora



Soporte para film



Soporte tubo de ensayo



Soporte automático de cubeta termostatzado de 5 posiciones

BonsaiLab facilita su lista de precios de Espectrofotómetros Biochrom. Solicítela a su distribuidor local de material de laboratorio.

La GARANTÍA de nuestros Espectrofotómetros es de uno o dos años ¡Consultenos!

Para cualquier consulta llámenos al teléfono 618 78 04 17 ó 91 662 98 77

## Espectrofotómetro de doble haz

### Libra S60



El espectrofotómetro Libra S60 de doble haz. Equipo de doble haz económico con altas prestaciones, completo paquete de aplicaciones integradas en el software, distintos niveles de acceso, usuarios protegidos por password, editor de ecuaciones para cálculos personalizados, métodos de ciencias de la vida integrados. Ideal para entornos de varios usuarios.

Equipo	Lámpara	Sistema Óptico	Longitud de Onda (nm)	Ancho de Banda (nm)
Libra S60	Xenón	Doble haz	190-1100	2

Libra S60PC  
Ref. 80-7000-10

Libra S60  
Ref. 80-7000-11

Libra S60 Impresora  
Ref. 80-7000-12

Libra S60 Bluetooth  
Ref. 80-7000-13

Libra S60 Impresora y Bluetooth  
Ref. 80-7000-14

### Libra S70



El espectrofotómetro Libra S70 ofrece, a un coste ajustado, un equipo de altas prestaciones diseñado para ser utilizado por múltiples usuarios en la industria farmacéutica, control de calidad y laboratorios analíticos o de investigación. Para ello completo cumplimiento de la EP (European Pharmacopoeia), sistema de alto rendimiento con ancho de banda estrecho para unos resultados precisos y OQ/IQ/PQ. Incluye Software Resolution.

Equipo	Lámpara	Sistema Óptico	Longitud de Onda (nm)	Ancho de Banda (nm)
Libra S70	Deuterio Tugsteno	Doble haz	190-1100	1

Libra S70PC  
Ref. 80-7000-20

Libra S70  
Ref. 80-7000-21

Libra S70 Impresora  
Ref. 80-7000-22

Libra S70 Bluetooth  
Ref. 80-7000-23

Libra S70 Impresora y Bluetooth  
Ref. 80-7000-24

### Libra S80



El espectrofotómetro Libra S80 es el más alto de gama Biochrom Libra. Un equipo de altas prestaciones que proporciona resultados con la más alta calidad. Cumple con todos los requerimientos EP como otras cualificaciones opcionales. Libra S80 proporciona lo último en precisión y resolución. Incluye Software Resolution.

Equipo	Lámpara	Sistema Óptico	Longitud de Onda (nm)	Ancho de Banda (nm)
Libra S80	Deuterio Tugsteno	Doble haz	190-1100	0,5, 1, 2, 4

Libra S80PC  
Ref. 80-7000-30

Libra S80  
Ref. 80-7000-31

Libra S80 Impresora  
Ref. 80-7000-32

Libra S80 Bluetooth  
Ref. 80-7000-33

Libra S80 Impresora y Bluetooth  
Ref. 80-7000-44

### Accesorios S60 / S70 / S80

Soporte de cubeta termostatazada por agua	Ref. 80-7100-03	Resolution Life Science PC Software <sup>(4)</sup>	Ref. 80-7100-32
Soporte de cubeta de camino óptico variable	Ref. 80-7100-05	Resolution CFR PC Software <sup>(5)</sup>	Ref. 80-7100-33
Cambiador automático de 8 posiciones	Ref. 80-7100-08	IQ/OQ documents	Ref. 80-4001-33
Cambiador auto. termostatazado de 5 posiciones	Ref. 80-7100-09	Upgrade Resolution PC Software al Resolution Life Science <sup>(6)</sup>	Ref. 80-7100-34
Soporte para tubos de ensayo	Ref. 80-7100-11	Upgrade Resolution PC Software al Resolution CFR <sup>(7)</sup>	Ref. 80-7100-35
Soporte para Film	Ref. 80-7100-13	Sipper <sup>(6)</sup>	Ref. 80-7100-36
Impresora integrada para los modelos autónomos	Ref. 80-7100-14	Kit de tubos para Sipper <sup>(7)</sup>	Ref. 80-7100-37
Peltier	Ref. 80-7100-15	Kit de tubos resistentes al ácido <sup>(8)</sup>	Ref. 80-7100-38
Control de temperature del Peltier	Ref. 80-7100-17	Controlador externo del Peltier	Ref. 80-7100-50
Resolution Life PC Software <sup>(3)</sup>	Ref. 80-7100-30	Accesorio de Validación	S/Ref.
Resolution PC software <sup>(2)</sup>	Ref. 80-7100-31		

(1) Requiere de baño externo

(2) Incluye Lectura rápida, barrido rápido y módulos de validación

(3) Incluye Lectura rápida, barrido rápido, longitud de onda fija, barrido longitud de onda, análisis cuantitativos, cinéticas, desarrollo de métodos y módulos de validación

(4) Incluye Lectura rápida, barrido rápido, longitud de onda fija, barrido longitud de onda, análisis cuantitativos, cinéticas, desarrollo de métodos, módulos de validación y métodos de ciencias de la vida

(5) Versión conforme a 21CFR incluye Lectura rápida, barrido rápido, longitud de onda fija, barrido longitud de onda, análisis cuantitativos, cinéticas, desarrollo de métodos, módulos de validación y métodos de ciencias de la vida pre-stored life science methods.

(6) Require del kit de tubost (80-7100-37 o 80-7100-38) y cubeta de flujol (80-7100-40)

(7) Incluye 6 tubos Marprene para la cabeza de la bomba, tubo PTFE tubing y conexiones de silicona

(8) Incluye 6 para la cabeza de la bomba, tubo PTFE tubing y conexiones de silicona

# Espectrofotómetros WPA



WPA fue adquirida por Biochrom en 2002 porque su amplia gama de colorímetros e innovadores espectrofotómetros complementa la gama Libra de espectrofotómetros UV/Visible. Estas dos líneas de espectrofotometría cumplen con las exigencias de los usuarios de equipos de alta resolución. Los equipos son ahora diseñados y manufacturados por la fábrica de Biochrom.

Los equipos WPA están diseñados para cumplir las exigencias de los laboratorios de ciencias de la vida, educación en colegios y universidades, laboratorios generales y medicina clínica tropical.

Todos los equipos de Biochrom cumplen con la normativa de CE y son fabricados bajo rigurosas medidas de calidad. El software de los equipos autónomos está disponible en CASTELLANO.

Equipo	Lámpara	Sistema Óptico	Longitud de Onda (nm)	Ancho de Banda (nm)	Camino Óptico (nm)
<b>COLORÍMETROS</b>					
CO 8000	LED 600 nm	LED	600	40	10
CO 7000	Tungsteno	Filtros	400, 440, 470, 490, 520, 550, 580, 590, 680, 700	40	40
CO 7500	Tungsteno	Diodo array	440, 470, 490, 520, 550, 580, 590, 680	40	40
<b>ESPECTROFOTÓMETROS VISIBLE</b>					
S800	Tungsteno	Diodo array	330-800	7	10
S1200	Tungsteno	Diodo array	330-800	7	10
<b>ESPECTROFOTÓMETROS UV / VISIBLE</b>					
Biowave ADN	Xenón	Split Beam, compensación con haz de referencia	190-900	5	10
Biowave II	Xenón	Split Beam, compensación con haz de referencia	190-1100	5	10
Biowave II+	Xenón	Split Beam, compensación con haz de referencia	190-1100	3	10
Lightwave II	Xenón	Split Beam, compensación con haz de referencia	190-1100	5	10, 20 y 40
Lightwave II+	Xenón	Split Beam, compensación con haz de referencia	190-1100	3	10, 20 y 40



## Colorímetros WPA

### CO 8000



CO 8000 Ref. 80-3000-45

El colorímetro WPA CO 8000 es un instrumento pequeño, portátil y de fácil uso para medir la densidad del E. coli y levaduras. Ideal para pequeños laboratorios de investigación

Equipo	Lámpara	Sistema Óptico	Longitud de Onda (nm)	Ancho de Banda (nm)	Camino Óptico (nm)
CO 8000	LED 600 nm	LED	600	40	10

#### Accesorios

Adaptador tubos de ensayo Ref. 80-2117-47

### CO 7000



CO 7000 Ref. 80-3000-42  
Incluye adaptador tubos de ensayo

El colorímetro WPA CO 7000 es un equipo pequeño, portátil, robusto y fácil de utilizar diseñado para el uso ensayos médicos. El equipo y los filtros están protegidos para condiciones húmedas y calientes (45°C y 70%). Las muestras pueden ser medidas en cubetas o en tubos de ensayo (adaptador incluido)

Equipo	Lámpara	Sistema Óptico	Longitud de Onda (nm)	Ancho de Banda (nm)	Camino Óptico (nm)
CO 7000	Tungsteno	Filtros	400, 440, 470, 520, 490 550, 580, 590, 680, 700	40	10

#### Accesorios

Lámpara de recambio Ref. 80-3000-55 Set de filtros d erecambio Ref. 80-3000-56

### CO 7500



CO 7500 Ref. 80-3000-43  
CO 7500B Ref. 80-3000-44 Bateria recargable

El colorímetro WPA 7500 es un equipo pequeño, portátil, robusto y fácil de utilizar. Las muestras pueden ser medidas en cubetas o en tubos de ensayo . El equipo mide absorbancias y cinéticas simples. Se puede conectar el equipo al PC o a una impresora.

Equipo	Lámpara	Sistema Óptico	Longitud de Onda (nm)	Ancho de Banda (nm)	Camino Óptico (nm)
CO 7500	Tungsteno	Diodo array	440, 470, 520, 490 550, 580, 590, 680	40	10

#### Accesorios

Adaptador tubos de ensayo Ref. 80-2117-47 Serial lead Ref. 80-3001-00  
Lámpara de recambio Ref. 80-3000-59 S20 00P printer Ref. 80-3000-94  
Spare filter set Ref. 80-3000-58

## Espectrofotómetro WPA Visible

### S 800



S 800 Ref. 80-3003-50

El espectrofotómetro WPA S 800 es un instrumento compacto, ligero y ergonómico diseñado para aplicaciones sencillas. Medidas de absorbancia, % transmisión y concentración. El equipo puede controlarse mediante el software Grafico PC y de esta manera realizar también barridos. Incluye software Grafico PC.

Equipo	Lámpara	Sistema Óptico	Longitud de Onda (nm)	Ancho de Banda (nm)	Camino Óptico (nm)
S 800	Tungsteno	Diodo array	330-800	7	10

#### Accesorios

Adaptador tubos de ensayo Ref. 80-2117-47 Impresora Seik oDPU-414 Ref. 80-2108-80  
Lámpara de recambio Ref. 80-2115-33 Serial cab le para i mpresora Ref. 80-2118-18  
Cable interface Ref. 80-3003-55

## S 1200



El espectrofotómetro WPA S 1200 se diferencia del WPA S 800 en su pantalla gráfica, en la pantalla podremos ver las medidas de absorbancia, % transmisión, ratio de absorbancias, concentración, barridos y cinéticas de las muestras. Existe la posibilidad de adquirir el equipo con un soporte de cubeta termostatizado. Incluye software Grafico PC.

Equipo	Lámpara	Sistema Óptico	Longitud de Onda (nm)	Ancho de Banda (nm)	Camino Óptico (nm)
S 1200	Tungsteno	Diodo array	330-800	7	10

### Accesorios

Adaptador tubos de ensayo	Ref. 80-2117-47	Impresora Seik oDPU-414	Ref. 80-2108-80
Lámpara de recambio	Ref. 80-2115-33	Serial cable para impresora	Ref. 80-2118-18
		Cable interface	Ref. 80-3003-55

S 1200 Ref. 80-3003-58

S 1200T Ref. 80-3003-59 Con Soporte termostatizado

## Espectrofotómetro WPA UV-Visible

### Biowave ADN



El espectrofotómetro Biowave DNA es un equipo especialmente diseñado para aplicaciones de ciencias de la vida y es un poderosa herramienta de laboratorio para la determinación de: Pureza y concentración del ácido nucleico, concentración de proteínas o medidas de densidad de célula. Volumen mínimo de medida 5 µl. Incluye Software PVC.

Equipo	Lámpara	Sistema Óptico	Longitud de Onda (nm)	Ancho de Banda (nm)	Camino Óptico (nm)
Biowave ADN	Xenón	Split Beam compensación con haz de referencia	190-900	5	10

### Accesorios

Impresora	Ref. 80-3003-84	Software impresora vía cable	Ref. 80-3004-73
Papel impresora (20 rollos)	Ref. 80-3004-07		

Biowave ADN Ref. 80-3004-70

Biowave ADN con impresora Ref. 80-3004-71

Biowave ADN con tarjeta SD Ref. 80-3005-10

### Biowave II / II+



El espectrofotómetro Biowave II combina su fácil uso y tamaño con sus altas prestaciones en las aplicaciones de ciencia de la vida. Tiene predifinido metodología para cuantificación de ácido nucleico, ensayo de proteínas y medidas de cultivos de célula. La combinación de los métodos de ciencias de la vida con barrido rápido, cinéticas y concentraciones hace de este equipo una práctica herramienta de trabajo en cualquier laboratorio molecular. Volumen mínimo de medida 5 µl. Incluye Software PVC.

Equipo	Lámpara	Sistema Óptico	Longitud de Onda (nm)	Ancho de Banda (nm)	Camino Óptico (nm)
Biowave II	Xenón	Split Beam compensación con haz de referencia	190-1100	5	10
Biowave II+				3	

### Accesorios

Impresora	Ref. 80-3003-84	Accesorio Bluetooth	Ref. 80-3003-96
Papel impresora (20 rollos)	Ref. 80-3004-07	Accesorio tarjeta a SD con PVC soft.	Ref. 80-3005-00

Biowave II Ref. 80-3003-75

Biowave II+ Ref. 80-3004-80

Biowave II con impresora Ref. 80-3003-76

Biowave II con Bluetooth Ref. 80-3003-77

Biowave II con tarjeta SD Ref. 80-3005-11

Biowave II+ con impresora Ref. 80-3004-81

Biowave II+ con Bluetooth Ref. 80-3004-82

Biowave II+ con tarjeta SD Ref. 80-3005-12

### Lightwave II / II+



El espectrofotómetro Lightwave II es un equipo de altas prestaciones que permite realizar barridos rápidos, cinéticas y concentraciones. Pueden medirse muestras a caminos ópticos distintos 10, 20 o 40 mm. Volumen mínimo de medida 5 µl. Incluye Software PVC.

Equipo	Lámpara	Sistema Óptico	Longitud de Onda (nm)	Ancho de Banda (nm)	Camino Óptico (nm)
Lightwave II	Xenón	Split Beam compensación con haz de referencia	190-1100	5	10, 20 y 40
Lightwave II+				3	

### Accesorios

Impresora	Ref. 80-3003-84	Accesorio Bluetooth	Ref. 80-3003-96
Papel impresora (20 rollos)	Ref. 80-3004-07	Accesorio tarjeta a SD con PVC soft.	Ref. 80-3005-00

Lightwave II Ref. 80-3003-72

Lightwave II+ Ref. 80-3004-60

Lightwave II con impresora Ref. 80-3003-73

Lightwave II con Bluetooth Ref. 80-3003-74

Lightwave II con tarjeta SD Ref. 80-3005-13

Lightwave II+ con impresora Ref. 80-3004-61

Lightwave II+ con Bluetooth Ref. 80-3004-62

Lightwave II+ con tarjeta SD Ref. 80-3005-14

# Lectores de Microplacas

Biochrom ofrece a sus clientes una amplia gama de lectores de microplacas, para ello cuenta con Biochrom EZ 400 read, Biochrom Asys y Biochrom Anthos. Los lectores de microplacas Biochrom Asys se empezaron a manufacturar en Salzburgo, Austria. Su amplio rango de productos le han convertido en una de las principales marcas de lectores de microplacas y lavadoras.

Los lectores de microplacas Biochrom Anthos, originalmente diseñados por Anthos Labtec de Austria, han sido sinónimo de calidad y fiabilidad durante más de 20 años.

Todos los equipos de Biochrom cumplen con la normativa de CE y son fabricados bajo rigurosas medidas de calidad.



Equipo	Sistema Óptico	Rango nm	Placas	Control T	Agitador	Modo Control
EZ Read 400 ELISA	Filtros	400 - 750	96 pozos base redonda, cónica y plana	No	No	PC
Anthos 2020	Filtros	400 - 750	96 pozos base plana	No	No	PC
Asys Expert 96	Filtros	400 - 800	96 pozos base plana	No	4 Velocidades	PC
Asys Expert 96 UV	Filtros	340 - 800	96 pozos base plana	No	4 Velocidades	PC
Asys Expert Plus 96	Filtros	400 - 800	96 pozos base plana	No	4 Velocidades	Autónomo
Asys Expert 96 Plus UV	Filtros	340 - 800	96 pozos base plana	No	4 Velocidades	Autónomo
Anthos Zenyth 340r	Filtros	400 - 750	6, 12, 24, 48, 96 y 384 pozos	Opcional	3 Velocidades	PC
Asys UVM 340	Monocromador	340 - 800	12, 24, 48 y 96 pozos de base plana	No	4 Velocidades	PC
Anthos Zenyth 200rt	Monocromador	190 - 1000	6, 12, 24, 48, 96 y 384 pozos	Opcional	3 Velocidades	PC

## EZ Read 400 ELISA

### EZ Read 400 ELISA



Biochrom EZ Read 400 ELISA es un lector de microplacas basado en filtros, detector de un canal y controlado por PC, diseñado para ensayos de absorbancia ELISA, proteínas y biología molecular. Al no tener propiedades innecesarias para sus ensayos, el lector de microplacas Biochrom EZ Read 400 ELISA se convierte en un equipo económico y fácil de usar para placas estandar de 96 pozos en laboratorios con varios usuarios.

Equipo	Sistema Óptico	Rango nm	Placas	Control T	Agitador	Modo Control
EZ Read 400 ELISA	Filtros	400 - 750	96 pozos base redonda, cónica y plana	No	No	PC

EZ Read 400 ELISA<sup>(1)</sup>

Ref. 80-4001-40

EZ Read 400 ELISA Research<sup>(2)</sup>

Ref. 80-4001-41

EZ Read 400 ELISA Flexi<sup>(3)</sup>

Ref. 80-4001-42

EZ Read 400 ELISA Flexi + 1 filtro

Ref. 80-4001-42-1

EZ Read 400 ELISA Flexi + 2 filtros

Ref. 80-4001-42-2

EZ Read 400 ELISA Flexi + 3 filtros

Ref. 80-4001-42-3

EZ Read 400 ELISA Flexi + 4 filtros

Ref. 80-4001-42-4

(1) Incluye 4 filtros para ensayos ELISA (405, 450, 492, 620 nm) y ADAP Basic software

(2) Incluye 8 filtros para ensayos ELISA, proteínas y biología celular (405, 450, 492, 620, 595, 562, 650, 570 nm) y ADAP Basic software

(3) Incluye 4 filtros (405, 450, 492, 620 nm) con la posibilidad de incluir 4 más y ADAP Basic software

(4) Filtros disponibles (nm):

405, 412, 414, 415, 420, 465, 470, 480, 485, 490, 492, 505, 510, 517, 520, 530, 532, 535, 540, 548, 550, 561, 562, 570, 578, 580, 590, 592, 593, 595, 599, 600, 610, 620, 630, 640, 645, 650, 655, 660, 667, 675, 690, 695, 725, 730, 734 y 750

(5) Ref. SF (número longitud de onda filtro)12600. Ejemplo filtro 405 REF: SF 405 12600

### Accesorios

ADAP Plus Software

Ref. SB032082

Placa de validación para QC

Ref. SS01751

Filtros<sup>(4)</sup>

Ref. SF<sup>(5)</sup> 12600

Anthos, Asys y EZ 400 read llevan distintos tipos de filtros entre sí.

## Anthos

### Anthos 2020



El lector de microplacas Biochrom Anthos 2020 es un lector fácil de usar con un potente software para investigaciones de absorbancia, control de calidad y diagnósticos. Es un equipo diseñado para entornos de varios usuarios.

Equipo	Sistema Óptico	Rango nm	Placas	Control T	Agitador	Modo Control
Anthos 2020	Filtros	400 - 750	96 pozos base plana	No	No	PC

Anthos Reader 2020<sup>(1)</sup>

Ref. GF2255011

(1) Con 4 filtros incorporados (405, 450, 492 y 620 nm) posibilidad de poner hasta 8 filtros y ADAP basic software

### Accesorios

Filtros<sup>(2)</sup>

Ref. SFI<sup>(3)</sup> 12600

Anthos, Asys y EZ 400 read llevan distintos tipos de filtros entre sí.

### Anthos Zenyth 340r

El lector de microplacas Biochrom Anthos Zenyth 340r, está diseñado para un amplio rango de ensayos calorimétricos. Con este lector podemos medir en distintos tipos de placas. Se pueden realizar escaner lineales o de área, aglutinaciones y coagulaciones. Detecto de un canal



Equipo	Sistema Óptico	Rango nm	Placas	Control T	Agitador	Modo Control
Anthos Zenyth 340r	Filtros	400 - 750	6, 12, 24, 48, 96 y 384 pozos	Opcional	3 velocidades	PC

Anthos Zenyth 340r Control Remoto<sup>(1)</sup>

Ref. GF2510001

Anthos Zenyth 340r Control Remoto + Control Temperatura

Ref. GF2530001

(1) Con 5 filtros incorporados (390, 405, 450, 492 y 620 nm) posibilidad de poner hasta 8 filtros y ADAP basic software

(2) Filtros disponibles (nm): 340, 370, 405, 412, 414, 415, 420, 450, 470, 485, 492, 504, 505, 510, 515, 520, 535, 540, 545, 550, 562, 570, 578, 580, 590, 592, 593, 595, 599, 600, 610, 620, 630, 650, 655, 660, 690, 734, 750 y 760

(3) Ref. SF (número longitud de onda filtro)12600. Ejemplo filtro 405 REF: SF 405 12600

### Accesorios

Filtros<sup>(2)</sup>

Ref. SFI<sup>(3)</sup> 12600

Anthos, Asys y EZ 400 read llevan distintos tipos de filtros entre sí.

**Anthos Zenyth 200rt** El lector de microplacas Biochrom Anthos Zenyth 200rt, está basado en un sistema óptico de monocromador que permite leer cualquier tipo de longitud de onda entre 190-1000 nm en incrementos de 1 nm. Detector de un canal. Tiene también la posibilidad de medir en cubeta.



Equipo	Sistema Óptico	Rango nm	Placas	Control T	Agitador	Modo Control
Anthos Zenyth 200rt	Monocromador	400 - 750	6, 12, 24, 48, 96 y 384 pozos	Estandar	3 velocidades	PC

Anthos Zenyth 200rt Control Remoto + Control Temperatura Ref. GF2570001

## Asys

**Asys Expert 96** El lector de microplacas Biochrom Asys Expert 96 y 96 UV está controlado por PC, es multicanal y está basado en una óptica de filtros. Permite medir en todo tipo de placas de 96 pozos. Su agitador y la habilidad para leer intervalos de tiempo es ideal para ensayos de cinéticas.



Equipo	Sistema Óptico	Rango nm	Placas	Control T	Agitador	Modo Control
Asys Expert 96	Filtros	400 - 800	96 pozos base plana	No	4 velocidades	PC
Asys Expert 96 UV		340 - 800				

Asys Expert 96 Software DigiRead

Ref. GF18065090

Asys Expert 96 UV Software DigiRead

Ref. GF18066090

Asys Expert 96 Software Kin S/W

Ref. GF18065010

Asys Expert 96 UV Software Kin S/W

Ref. GF18066010

(1) Filtros disponibles (nm):

340, 365, 380, 405, 415, 420, 492, 450, 540, 550, 560, 562, 570, 580, 595, 600, 620, 630, 650, 660, 690, 740 y 750

(2) Ref. SB (número longitud de onda filtro). Ejemplo filtro 405 REFSB 405

### Accesorios

Filtros (1)

Ref. SB (2)

Anthos, Asys y EZ 400 read llevan distintos tipos de filtros entre si.

**Asys Expert Plus 96** El lector de microplacas Biochrom Asys Expert plus 96 y 96 UV tiene las mismas características que el modelo anterior más el PC integrado. Esto aporta al equipo una gran autonomía y flexibilidad para los ensayos



Equipo	Sistema Óptico	Rango nm	Placas	Control T	Agitador	Modo Control
Asys Expert Plus 96	Filtros	400 - 800	96 pozos base plana	No	4 velocidades	Autónomo
Asys Expert Plus 96 UV		340 - 800				

Asys Expert Plus 96 Software DigiRead

Ref. GF20150090

Asys Expert Plus 96 UV Software DigiRead

Ref. GF20151090

Asys Expert Plus 96 Software Kin S/W

Ref. GF20150010

Asys Expert Plus 96 UV Software Kin S/W

Ref. GF20151010

(1) Filtros disponibles (nm):

340, 365, 380, 405, 415, 420, 492, 450, 540, 550, 560, 562, 570, 580, 595, 600, 620, 630, 650, 660, 690, 740 y 750

(2) Ref. SB (número longitud de onda filtro). Ejemplo filtro 405 REFSB 405

### Accesorios

Filtros (1)

Ref. SB (2)

Anthos, Asys y EZ 400 read llevan distintos tipos de filtros entre si.

Asys UVM 340

El lector de microplacas Biochrom Asys UVM 340Z esta basado en una óptica de monocromador que le proporciona velocidad y precisión, particularmente para investigaciones de ciencias de la vida y farmacéutica, Detector de un canal



Equipo	Sistema Óptico	Rango nm	Placas	Control T	Agitador	Modo Control
Anthos UVM 340	Monocromador	340 - 800	12, 24, 48, 96 pozos	No	4 velocidades	PC

Asys UVM 340 Software DigiRead y Scan Plus Ref. GF19065090

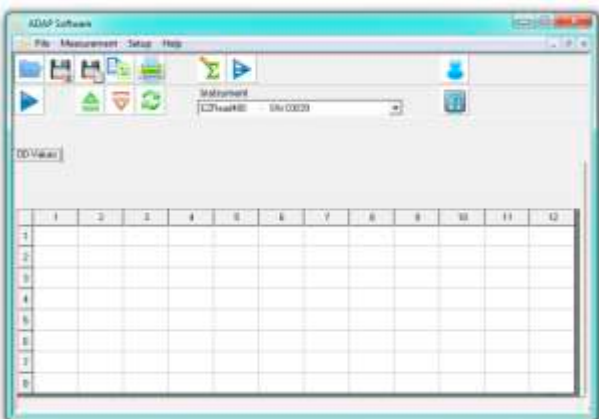
Asys UVM 340 Software KIM S/W

Ref. GF19065010

Software

Ha dos tipos de software; el ADAP software que controla los equipo EZ Read y Anthos y el software de control para los equipos Asys. Ambos softwares son de intuitivo diseño y fáciles de usar. Hay varias opciones de software dependiendo de las necesidades del usuario. En el cuadro de abajo aparecen los distintos equipos y su software correspondiente.

	ADAP 2.0 Basic	ADAP 2.0 Plus	ADAP 2.0 Prisma	DigiRead	ScanPlus	KIM
Compatible con Lector	EZ Read 400 Anthos 2020 Zenyth 340r Zenyth 200rt	EZ Read 400 Anthos 2020 Zenyth 340r	Zenyth 200rt	Expert 96 (UV) Expert Plus (UV) UVM 340	UVM 340	Expert 96 (UV) Expert Plus (UV) UVM 340
Estandar / Opcional	Estandar	Opcional	Opcional	Estandar	Estandar	Opcional
Funciones	Control de los distintos tipos de placas, punto final, cinéticas, barrido y escaneado de los pozos	Ajuste de curvas, Test repetición nulo.	Ajuste de curvas, Test repetición nulo. Barridos Medidas de cubeta	Control de lectura para 96 pozos	Control de lectura, barridos, medidas en platos de 12, 24, 48 y 96 pozos	Ajuste de curvas, Test repetición nulo.



Software para Asys:

Kim (Chequeo y ajuste de curva)

Ref. SK010169

Software para Anthos:

ADAP Expert Licence Key

Ref. SK032083

ADAP Prisma Licence Key

Ref. SK035083

## Lavadores y agitadores de microplacas

### Lavador Asys Atlantis



El lavador de microplacas Biochrom Asys Atlantis es un instrumento diseñado para ensayos de microplacas de absorbancia y fluorescencia. Silencioso, económico y con altas prestaciones.

Equipo	Colectores	Canales de líquidos	Tipos de platos	Parámetros
Asys Atlantis	8	2	96	Dispensación programable, aspiración y agitación
Asys Atlantis	8	4	96	Dispensación programable, aspiración y agitación

Asys Atlantis Ref. G021101  
Asys Atlantis Ref. G021102

#### Accesorios

Colector de 8 canales <sup>(1)</sup>	Ref. SB021010002	Colector de 16 canales <sup>(2)</sup>	Ref. SB021013
Colector de 12 canales <sup>(1)</sup>	Ref. SB021011	(1) Placas de 96 pozos	(2) Placas de 384 pozos

### Agitador Thermostar



Biochrom Thermostar combina la agitación y la temperatura para muestras en microplacas. Diseñado para su uso en bioquímica, microbiología y la boratorios clínicos Diseñado hasta para 4 microplacas estandar.

Equipo	Temperatura	Velocidad rpm	Parámetros
Thermostar	Ambiente - 45°	2	Temperatura, velocidad y tiempo

Thermostar 220v/240v, 50 hz Ref. G010290

Thermostar 115v, 50 hz Ref. G010291

## Cuadro de ensayos

Ensayos	EZ READ 400	Anthos 2020	Expert 96 Plus 96	UVM 340	Zenyth 340	Zenyth 200
Punto final	X	X	X	X	X	X
Cinéticas	X	X	X	X	X	X
Medidas Biocromáticas	X	X	X	X	X	X
Determinación concentración	X	X	X	X	X	X
Elisa (Absorbancia)	X	X	X	X	X	X
Bradford, BCA, Lowry	X	X	X	X	X	X
Coagulación (Barrido lineal)					X	X
Aglutinación (Barrido lineal)					X	X
Precipitación (Escaner de área)					X	X
Insolubilidad (Escaner de área)					X	X
Proteína (A280)						X
ADN/ARN/Oligos (A260)						X
Contador de célula	X	X	X	X	X	X
Determinación de contaminación (Barrido)				X		X
Detección del pico de Abs (Barrido)				X		X
Formación del producto (Barrido)				X		X
NADH (Actividad enzimática)			X	X		X